

Bitte ausfüllen und zu Ihren Sachspenden legen

Absender/Spender (für die Spendenquittung)

Ich wünsche eine Spendenbescheinigung

Name:

PLZ/Ort:

Straße/Nr.:

Der Erlös der von mir gespendeten Sachen soll an folgende **gemeinnützige/mildtätige/kirchliche** Einrichtung gehen:

(Bankverbindung)*

Name: Asienhaus/Asienstiftung

Geldinstitut: Bank für Sozialwirtschaft

PLZ/Ort: 45327 Essen

BLZ: 370 205 00

Straße/Nr.: Bullmannau 11

Konto: 820 41 02

* Falls nicht bekannt erfragen wir diese und lassen uns auch die Gemeinnützigkeit des Vereins bestätigen.

Wer wir sind:

Wir sind eine gemeinnützige Einrichtung, deren Ziel es ist, andere gemeinnützige Einrichtungen zu unterstützen bzw. zu fördern. Gleichzeitig beschäftigen wir zuvor arbeitslose Menschen mit den anfallenden Arbeiten.



Sozial-Aktien-Gesellschaft
BIELEFELD
-gemeinnützig-

Wir sind für Sie da:

Mo - Do 8.00 - 16.00 Uhr
Fr 8.00 - 13.00 Uhr

Udo Lödige · Torsten Kriegisch
Miodrag Mladenović · Uli Büscher

Sozial-Aktien-Gesellschaft Bielefeld
Meisenstraße 65 • 33607 Bielefeld

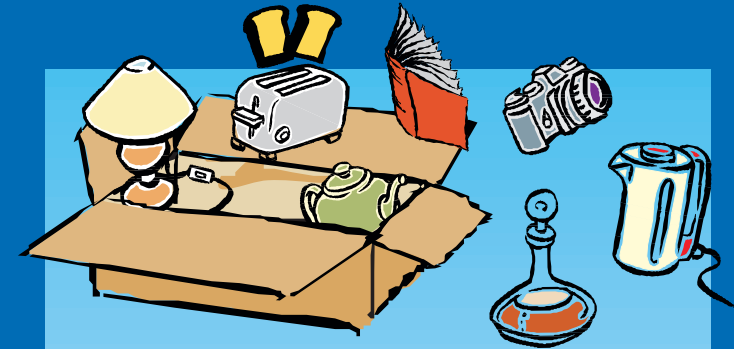
Tel.: 05 21 / 29 96 321

www.sozial-ag.de

Verantwortlich: Franz Schaible

Anforderung einer oder weiterer
Paketmarken bitte per Postkarte,
oder Mail: sachspenden@sozial-ag.de
bzw. Fax: 05 21 / 29 96 320
oder Tel.: 05 21 / 29 96 322

SACH(EN)SPENDEN VEREINE FÖRDERN



- Ihre "alten Schätzchen" ...
(z.B. ausgemusterte Haushaltsartikel)
- ...machen unsere Spezialisten zu **Geldspenden** bei ebay.
- Sie bestimmen, welchem **gemeinnützigen Projekt** Ihre Spende zugute kommt.
(Spendenbescheinigung von uns)
- Ihr **Spendenpaket** an uns ist **kostenlos**.



Sozial-Aktien-Gesellschaft
BIELEFELD
-gemeinnützig-